

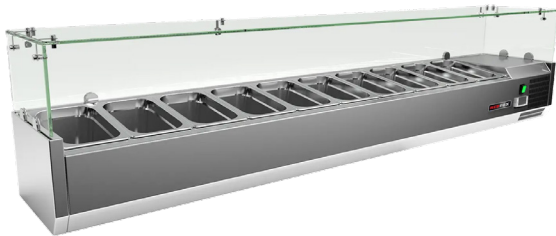
# Technisches Datenblatt



## Produktmerkmale

### Kühlvitrine Theke 10 x GN 1/4

<b>Modell</b>	<b>SAP -Code</b>	00013361
MCH 4200	<b>Eine Gruppe von Artikeln - Web</b>	Kühl- und Gefriertische



- Material: Edelstahl
- GN / EN -Größe im Gerät [mm]: GN 1/4
- Anzahl der GN / en: 10
- Steuertyp: digital
- Mindestvorrichtungstemperatur [° C]: 2
- Maximale Gerätetemperatur [° C]: 8
- Isolationsdicke [MM]: 40
- Einheit: rechts
- Automatisches Auftauen: Ja

<b>SAP -Code</b>	00013361	<b>Anzahl der GN / en</b>	10
<b>Netzbreite [MM]</b>	2000	<b>GN / EN -Größe im Gerät [mm]</b>	GN 1/4
<b>Nettentiefe [MM]</b>	335	<b>GN -Gerätetiefe</b>	150
<b>Nettohöhe [MM]</b>	440	<b>Mindestvorrichtungstemperatur [° C]</b>	2
<b>Nettogewicht / kg]</b>	57.00	<b>Maximale Gerätetemperatur [° C]</b>	8
<b>Power Electric [KW]</b>	0.180	<b>Kältemittel</b>	R290
<b>Wird geladen</b>	230 V / 1N - 50 Hz	<b>Kältemittelgewicht [g]</b>	38.00
<b>Kammervolumen [l]</b>	62	<b>Klimaklasse</b>	4

# Technisches Datenblatt

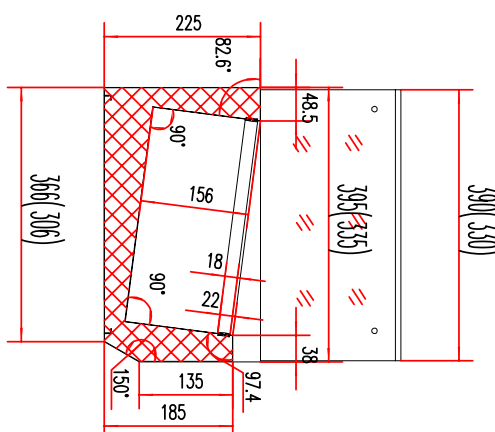
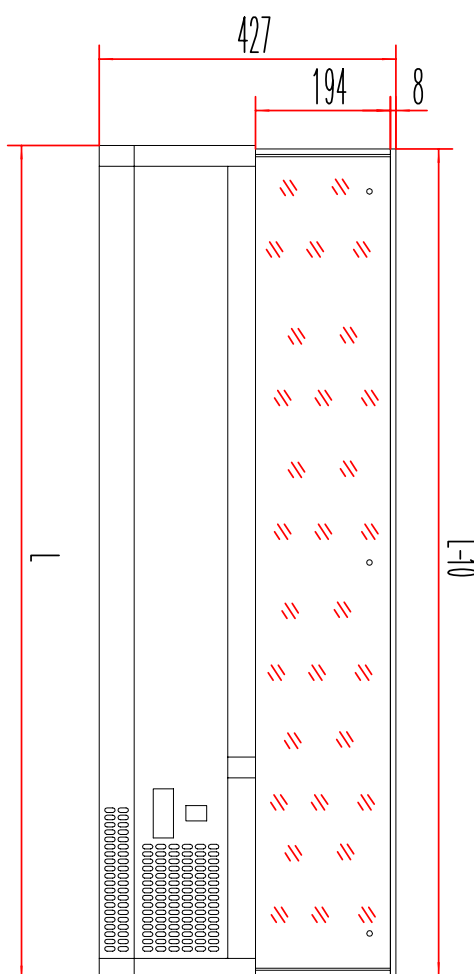


Technische Zeichnung

## Kühlvitrine Theke 10 x GN 1/4

<b>Modell</b>	<b>SAP -Code</b>	00013361
MCH 4200	<b>Eine Gruppe von Artikeln - Web</b>	Kühl- und Gefriertische

MCH3120/MCH4120	1200	└
MCH3140/MCH4140	1400	
MCH3150/MCH4150	1500	
MCH3160/MCH4160	1600	
MCH3180/MCH4180	1800	
MCH4200	2000	



# Technisches Datenblatt

technische Parameter



## Kühlvitrine Theke 10 x GN 1/4

<b>Modell</b>	<b>SAP -Code</b>	00013361
<b>MCH 4200</b>	<b>Eine Gruppe von Artikeln - Web</b>	Kühl- und Gefriertische

**1. SAP -Code:**

00013361

**2. Netzbreite [MM]:**

2000

**3. Nettentiefe [MM]:**

335

**4. Nettohöhe [MM]:**

440

**5. Nettogewicht / kg]:**

57.00

**6. Bruttobreite [MM]:**

2090

**7. Grobtiefe [MM]:**

375

**8. Bruttohöhe [MM]:**

310

**9. Bruttogewicht [kg]:**

67.00

**10. Gerätetyp:**

Elektrisches Gerät

**11. Power Electric [KW]:**

0.180

**12. Wird geladen:**

230 V / 1N - 50 Hz

**13. Kältemittel:**

R290

**14. Kühltyp:**

statisch

**15. Material:**

Edelstahl

**16. Die Außenfarbe des Geräts:**

Edelstahl

**17. Weitere Informationen:**

GN sind nicht Teil des Geräts

**18. Geräteeigenschaften 2:**

kühlend

**19. GN / EN -Größe im Gerät [mm]:**

GN 1/4

**20. Anzahl der inneren Teile:**

10

**21. Anzahl der GN / en:**

10

**22. GN -Gerätetiefe:**

150

**23. Kammervolumen [l]:**

62

**24. Pizza -Design:**

Ja

**25. Isolationsdicke [MM]:**

40

**26. Einheit:**

rechts

**27. Steuertyp:**

digital

**28. Mindestvorrichtungstemperatur [° C]:**

2

# Technisches Datenblatt

technische Parameter



## Kühlvitrine Theke 10 x GN 1/4

<b>Modell</b>	<b>SAP -Code</b>	00013361
MCH 4200	<b>Eine Gruppe von Artikeln - Web</b>	Kühl- und Gefriertische

### 29. Maximale Gerätetemperatur [° C]:

8

### 33. Nettovolumen [M3]:

0.295

### 30. Automatisches Auftauen:

Ja

### 34. Klimaklasse:

4

### 31. Kältemittelgewicht [g]:

38.00

### 35. Querschnitt der Leiter CU [mm<sup>2</sup>]:

0,5

### 32. Bruttovolumen [M3]:

0.243